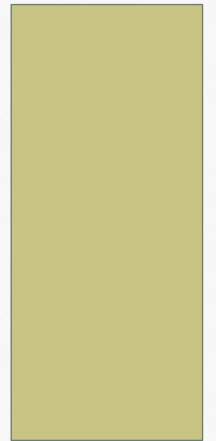




LAPIN YHTEISMETSÄ

LUOTAMME LAPIN METSIIN !



NUORI, KASVAVA YHTEISMETSÄ

PERUSTETTU 2011

KOTIPAIKKA ROVANIEMI



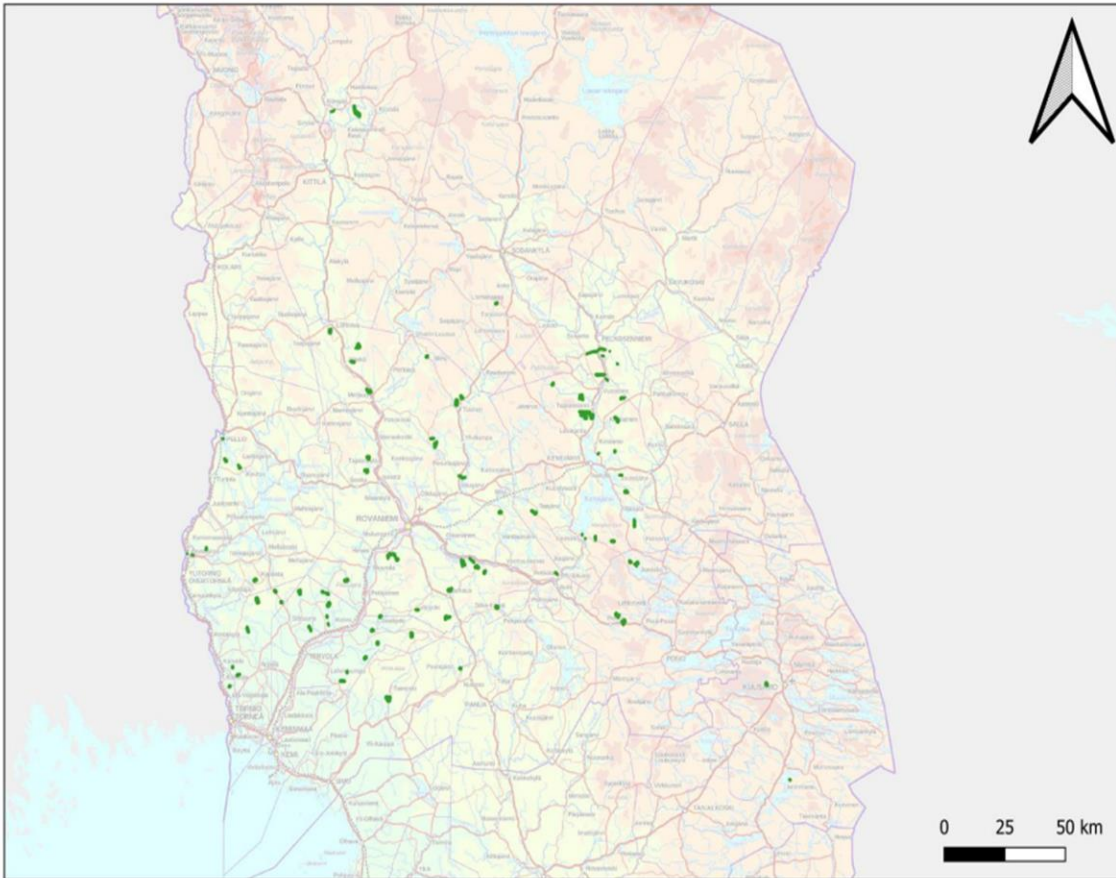
Osakkaita 145

- Metsänomistajia
- Metsäammattilaisia
- Ei "suuromistajia"

Tiedottaminen osakkaille

- www.lapinyhteismetsa.fi
- Tiedotteet 4-5 kpl/vuosi
- Osakaskokoukset
 - Hkissä ja Rovaniemellä

Lapin yhteismetsän metsäomaisuus vuoden 2023 kasvukauden lopussa

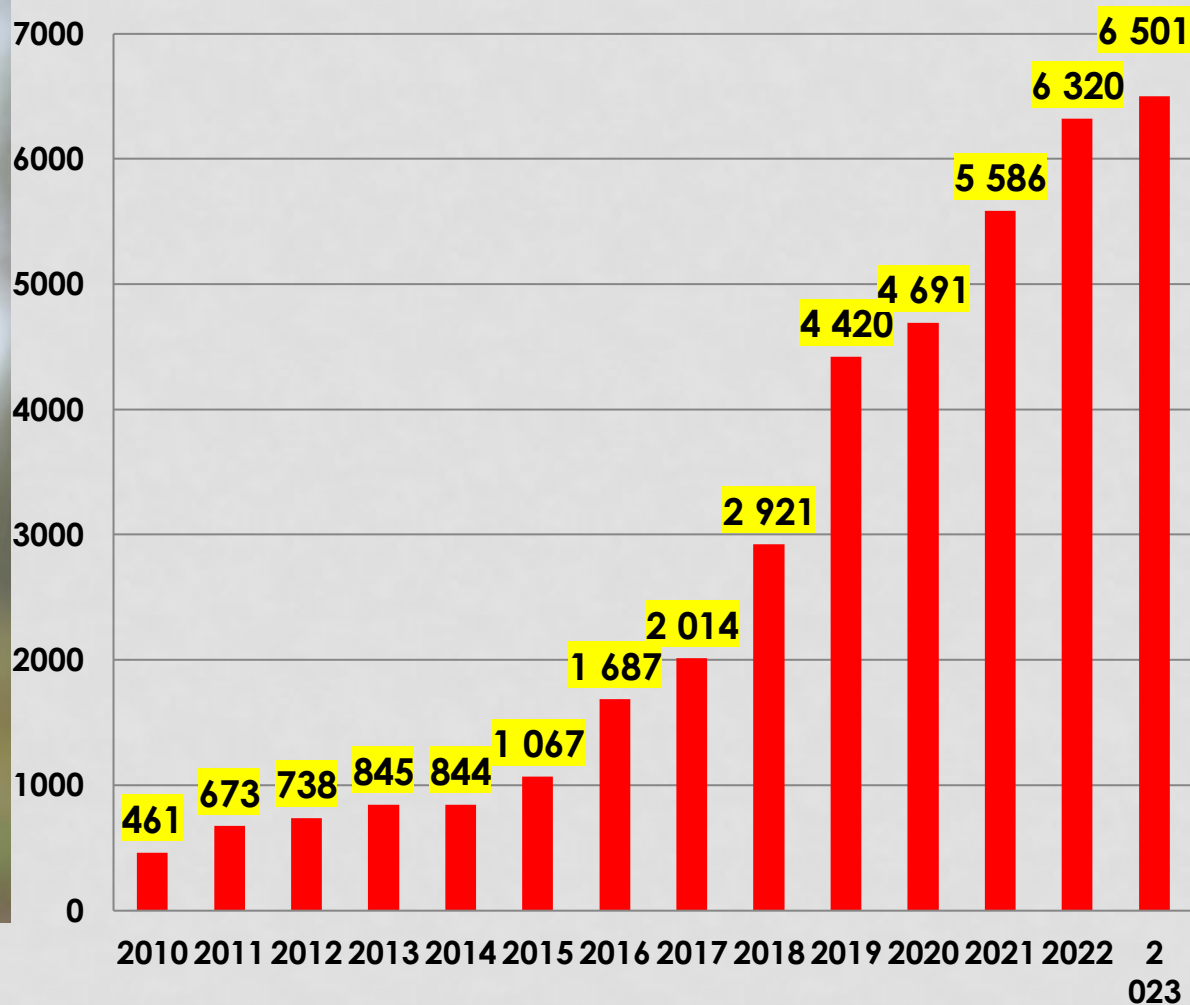


Lapin yhteismetsän omistama kokonaispinta-ala on kuvioidun metsävара-aineiston perusteella 6 603 hehtaaria, josta:

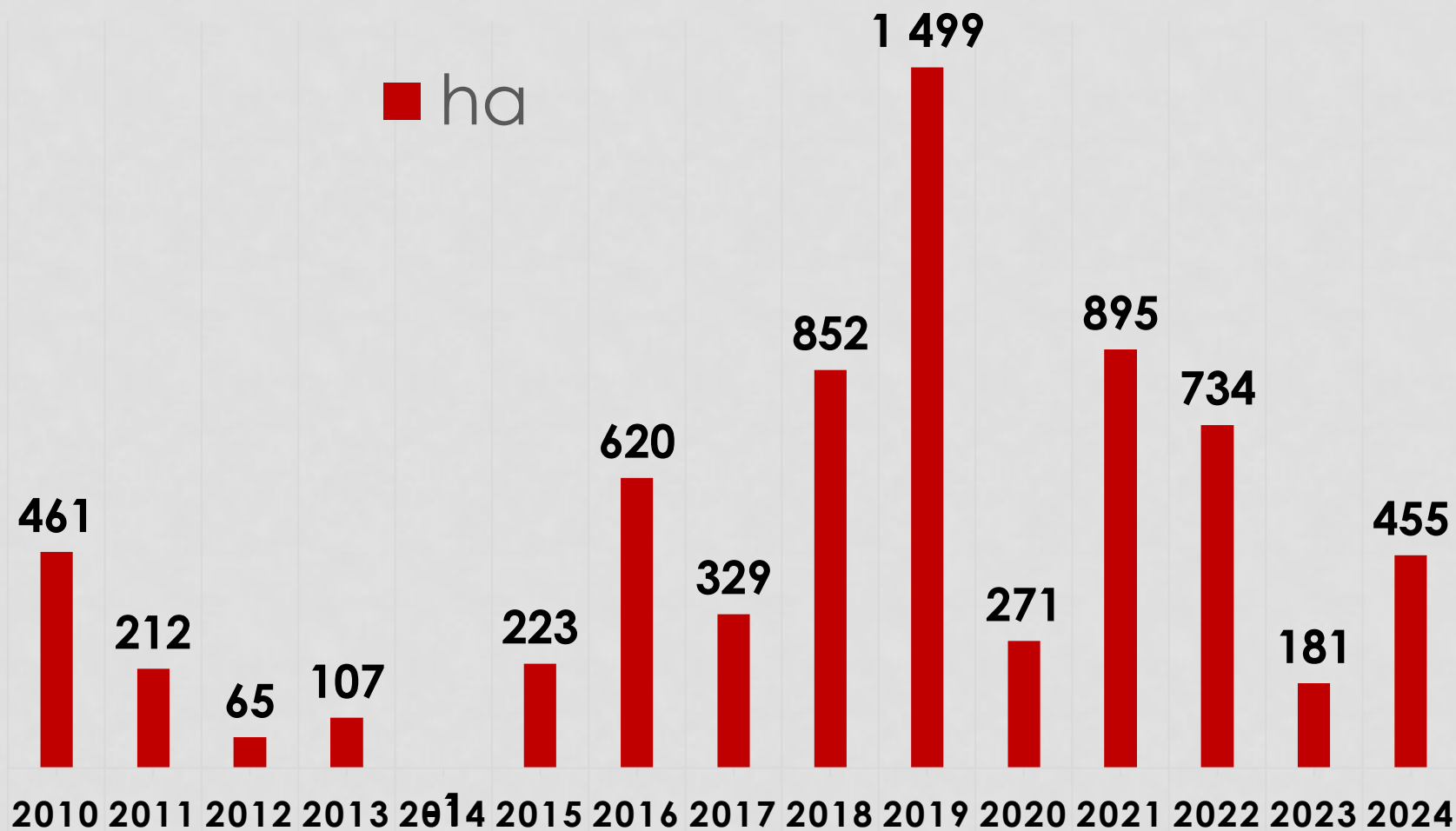
- metsämaata 4 868 ha
- kitumaata 904 ha
- joutomaata 779 ha
- muuta maata 53 ha
- käytönrajoitusalueita noin 70 ha

Metsät sijaitsevat pääasiassa Lapin maakunnan eteläosissa, mutta metsiä on myös pohjoisemmassa ja Koillismaan alueella.

NUORI, KASVAVA YHTEISMETSÄ PINTA-ALAN KEHITYS 2010- -23



PINTA-ALAN LISÄYKSET 2010 -2024



OSAKASKOKOUKSEN VALITSEMA HOITOKUNTA



Hannu Jauhiainen puheenjohtaja
Pekka Miettunen varapuheenjohtaja
Jukka Aula jäsen, sihteeri
Juha Pohjonen jäsen

Ei toimihenkilöitä

**Hoitokunta kilpailuttaa puukaupat ja
metsänhoitotyöt**

**Tavoitteena pitää hallinnon kulut
kohtuullisina**

**Ei sidonnaisuuksia pankkeihin eikä puun
ostajiin**

**Pidetään hyvät suhteet kaikkiin puun
ostajiin ja kaikkiin metsäalan
toimijoihin**

LAPIN YM:N OSAKKAAKSI OMALLA METSÄLLÄ



1. Liitettävän metsän arvon määrittäminen

- Ulkopuolisen metsäarvio
- Maksamme arviokulut

2. Liittämistoimitus

- Maamittaustoimitus –maksuton
- **Liittämisestä ei veroseuraamuksia**
- Liittyjä saa yhteismetsän osuuksia metsän arvoa vastaavan määrän
- **Yhden osuuden arvo 2023 229 €**
- Minimi 150 osuutta **34.350 €**

**=> liitettävän tilan vähimmäiskoko
on 30 - 40 ha**

OSAKKAAKSI OMALLA 104 HA METSÄLLÄ, ESIMERKKI 2018



Yhteismetsän varallisuuden arvo päivitetään joka vuosi osuuden arvon määrittystä varten.

Liitettävän metsän arvon määrittäminen

104 ha, josta metsämaata 79,9 ha

- Käypä arvo 142 429 €

Kaksi omistajaa

- Kummankin osuus 71 248 €

Liittämistoimitus

- Maamittaustoimitus - maksuton
- Molemmat liittyjät saavat osuuksia metsän arvoa vastaavan määrän
- **Osuuden arvo 2018 oli 146 €**
- **Kumpikin sai 488 osuutta**
- **Kumpikin hallitsee osuuksiaan itse**
- **Liittymismaksu 300 € vsta 2019**

OSAKKAAKSI OMALLA 104 HA METSÄLLÄ, ESIMERKKI 2018



Yhteismetsän varallisuuden arvo päivitetään joka vuosi osuuden arvon määrittystä varten.

- **Kumpikin sai 488 osuutta**
- **Vaihdossa osuuksiin ei synny verotettavaa tuloa**
- **Ylijäämää (52 ha osuudesta)**
 - 2019: $488 \times 3 \text{ €} = 1\,464 \text{ €}$
 - 2020: $488 \times 3 \text{ €} = 1\,464 \text{ €}$
 - 2021: $488 \times 4 \text{ €} = 1\,962 \text{ €}$
 - 2022: $488 \times 4,2 \text{ €} = 2\,050 \text{ €}$
 - 2023: $488 \times 4,6 \text{ €} = 2\,245 \text{ €}$
 - Verottomana 9185 €

Osuuksien omistaminen

- **Osuuksien arvo kehittyy yhteismetsän arvon mukana**
 - Arvo 2018 $146 \times 488 = 71\,248 \text{ €}$
 - Arvo 2023 $229 \times 488 = 111\,752 \text{ €}$
 - **5 vuodessa+ 40 504 € + 57 %**

LAPIN YHTEISMETSÄ: VAKAA TUOTTO ILMAN KULUJA



Osuuden arvon kehitys

2011: 100 €

⇒ **2018: 146 €**

⇒ **2020: 181 €**

⇒ **2023: 229 €**

⇒ Ylijäämän jako

2023: 4,6 €/osuus

Ei kahdenkertaista verotusta

– Ym maksaa verot

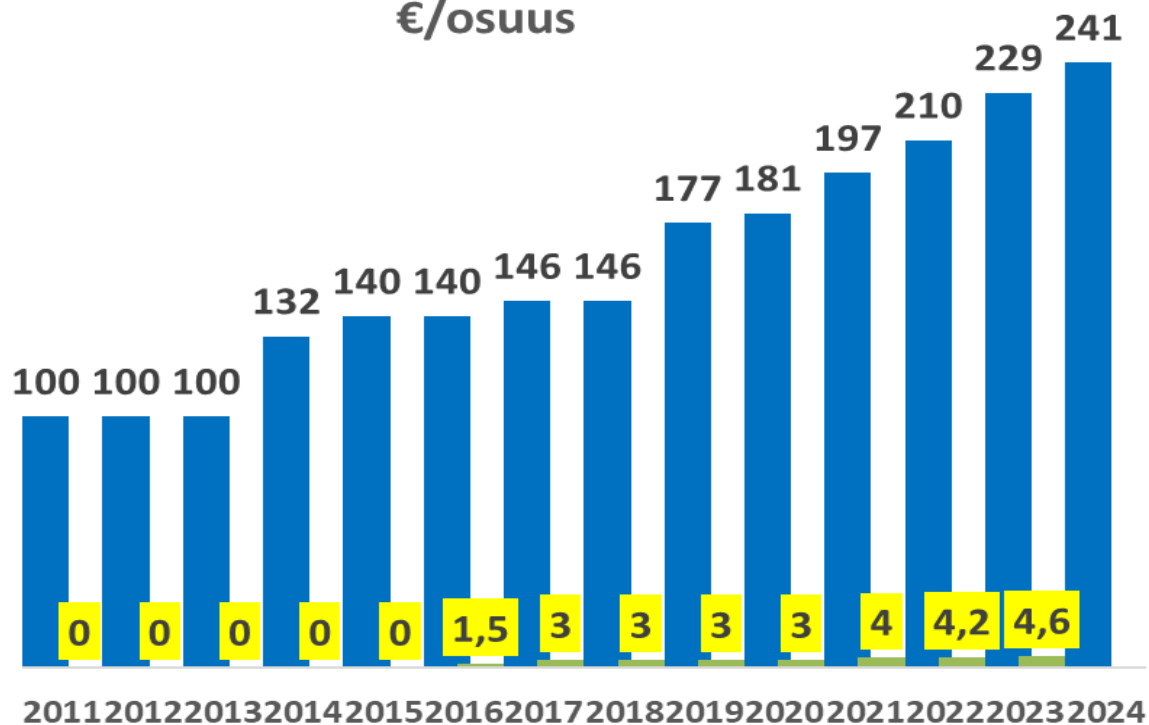
Tuottotavoite 2-5 %

Hallinnon kulut minimoitu

YHTEISMETSÄN OSUUDEN ARVON JA YLIJÄÄMÄN KEHITYS



Osuuksien arvon ja ylijäämän kehitys,
€/osuus



NUORI, KASVAVA YHTEISMETSÄ



- **Metsiä nyt noin 6 500** 31.12.2023
 - Rovaniemi 2 400
 - Kemijärvi 1 400
 - Tervola 900
 - Tornio 500
 - Simo 200
 - Kittilä, Posio, K:mo, P:niemi, Ranua, Ylitornio, Pello

**Ostamalla "rahalla"
Liittämällä osuuksia vastaan**

METSÄT HYVÄSSÄ HOIDOSSA

TAPION LASKELMA 2024



- **Puusto 396 000 m³**
- **Kasvu /v 17 300 m³**
- **Hakkuusuunnite/v**
 - **11 700 m³**

**Paikallinen taimimateriaali ja
paikalliset yrittäjät**

YHTEISMETSÄOSUUS OMAISUUSERÄNÄ



- **Myytavissä vapaasti**
- **Jaettavissa**
- **Lahjoitettavissa**

**Yhteismetsäosuudet voivat
olla puolisoiden tai
sisarusten yhteisissä nimissä**

**Osuudet liitetään aina
kiinteistörekisteriyksikköön**

OSAKKAAKSI OMALLA METSÄLLÄ



Liitetyn tilan hakkuista ja metsänhoidosta vastaa yhteismetsä

- Metsätaloussuunnitelma ohjeena
- Osakaskokous vahvistaa kestävän hakkuusuunnitteen
- Noudatamme Tapion hyvän metsänhoidon ohjeita
- Laitamme taimikot ja hoitamattomat metsät kuntoon
- Suojeltuja kohteita n 20 ha – etsitään lisää sopivia
- Käytämme sopivissa kohteissa luontaista uudistamista ja ns jatkuvaa kasvatusta

METSÄSSÄ ON MYÖS TUNNE- JA VIRKISTYSARVOJA

- Rakennukset voidaan erottaa ja jättää liittyjien omistukseen
- Laavut, laiturit, tulipaikat, leiripaikat saavat olla vanhan omistajan käytössä kuten ennenkin - sovitaan
 - Esim tilalla ollut kämpä jäi myyjän käyttöön
- Osakas saa harrastaa, leirytyä, tehdä tulia kaikilla ym:n mailla yms
- Metsästyoikeudet paikallisille seuroille, joilta saa vapaakortteja osakkaille,
 - Lisäksi Sallan, Kuusamon, Kemijärven, Inarin yhteismetsien metsästysmahdollisuudet

TIEDUSTELU LAPIN YHTEISMETSÄN OSAKKAILLE 2019 JA 2024

Kuinka tyytyväinen olet Lapin yhteismetsän toimintaan yleisesti, kouluarvosanat 4-10.

	2019	2024
10	4 kpl	18 kpl
9	35 kpl	50 kpl
8	29 kpl	6 kpl
7	6 kpl	1 kpl
6	0	<u>1 kpl</u>
Keskiarvo	8,5	9,0

TULE MUKAAN TYYTYVÄISTEN OSAKKAIDEN KASVAVAAN JOUKKOON



A5 flyer.pdf

Anna metsällesi hyvä hoito osana Lapin yhteismetsää!

- Liitä metsäsi täydestä arvosta osuuksia vastaan
 - Osuuksien arvon kehitys metsien arvon mukaan
 - Ei kaksinkertaista verotusta - ei veroilmoitusta
 - Osuudet vapaasti myytävissä - kysyntää on
 - Osuudet jaettavissa perillisille
 - Harvennamme ja uudistamme metsiä kestävyiden periaatteella
 - Laitamme taimikot ja nuoret metsät kuntoon
 - Metsästyoikeudet jatkuvat yhteismetsän kautta
 - Mökit ja laavut voivat jäädä omaan käyttöön
 - Säästämme luontokohteet
- Tule mukaan tyytyväisten osakkaiden kasvavaan joukkoon !

www.lapinyhteismetsa.fi

Lisätietoja

- lapinyhteismetsa@gmail.com
- Jukka Aula 0400 394 593
- Hannu Jauhiainen 0400 150 910